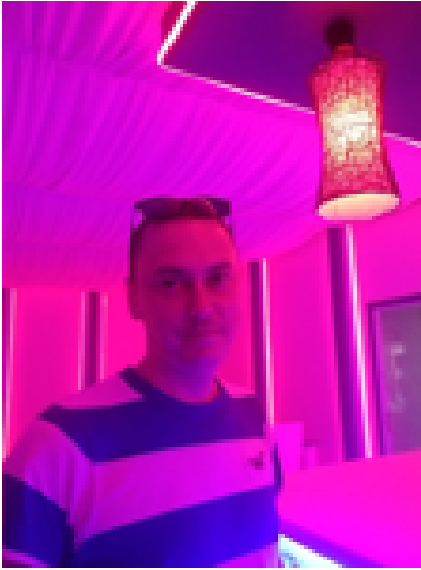




Опубликовано 15 марта 2022г.



Михайлович Сергей Анатольевич

Активно ищу работу

Конструктор-технолог мебели

Полная занятость, Неполная занятость, Удаленная работа

Дата рождения: 11 июля 1986 (39 лет)

Пол: Мужчина

Семейное положение: Не указано

Дети: Не указано

Контактная информация

[Зарегистрируйтесь](#) или войдите чтобы открыть контакты соискателя

Цель

Работать и зарабатывать

Опыт работы

Конструктор-технолог мебели

с 01.2007 по текущее время (19 лет 6 месяцев)

ЧП, Харьков

(Сборщик корпусной мебели ,кухни ,шкафы , прихожие ,опыт работы больше 10 лет. Опыт работы с фурнитурой : Hettich, Hafele, Grass, Blum ,GTVТак же с крашеными фасадами , шпонированными ,в пластике , в алюминиевом профиле, в стекле Конструктор-технолог мебели Базис 7 , 8 , pro100 ,ViyarPro , SOLIDWORKS. Работы за : форматно раскроечный станок, сверлильный многошпиндельный станок.)

Деловые и личные качества

активность, креативность, профессионал с большим практическим опытом в данной области, стремление к повышению профессионального уровня, навыки построения взаимовыгодных взаимоотношений с клиентами, умение сосредотачиваться на главном, исполнительность, ответственность, умение быстро обучаться и осваивать новую информацию, стремление к самосовершенствованию, добросовестное выполнение поставленных задач, упорство, творческий подход к поиску способов выполнения поставленных задач, умение согласованно работать в коллективе, постоянно повышаю свой уровень профессиональной подготовки, настойчивость, работоспособность, способность быстро принимать правильные решения, умение достигать желаемых результатов, легко адаптируюсь к новым информационным системам, нацеленность на результат, хорошие организаторские способности, трудолюбие, аккуратность, надежность, внимательность, инициативность, ответственность, уверенность в себе, порядочность, решительность, способность к быстрому обучению, стрессоустойчивость в конфликтных и нестандартных ситуациях, самоконтроль, целеустремленность, способность самостоятельно принимать решения, энергичность, вежливость, жизнерадостность, организованность, самостоятельность, справедливость, бесконфликтность, честность, внимание к деталям, принципиальность, стабильность психологического состояния и настроения, стрессоустойчивость

Дополнительные сведения

Квалифицированный пользователь персонального компьютера .

Сборщик корпусной мебели ,кухни ,шкафы , прихожие ,опыт работы больше 10 лет. Опыт работы с фурнитурой : Hettich, Hafele, Grass, Blum ,GTVТак же с крашеными фасадами , шпонированными ,в пластике , в алюминиевом профиле, в стекле ...

Конструктор-технолог мебели : Базис Мебельщик 7 , 8 , pro100 ,ViyarPro,SOLIDWORKS

Образование

хпбл

среднее специальное , с 1998 по 2001 (3 года)

столяр строительный - паркетчик, Харьков (Украина)

"Альянс"

среднее специальное , с 2005 по 2006 (1 год)

Квалифицированный пользователь персонального компьютера, Харьков (Украина)

<https://novarobota.ua/index.php/resume/konstruktor-tehnolog-mebeli-244075>